

GRANULATS DE RECYCLAGE EN OCCITANIE



GECO

GRANULATS DE L'ÉCONOMIE CIRCULAIRE D'OCCITANIE

DÉCHETS DU BTP

Au niveau national :	Au niveau régional :
<ul style="list-style-type: none">➤ Env. 230 MT déchets / 70% des déchets➤ 215 MT Inertes / 93%➤ 131 MT valorisés / 61%<ul style="list-style-type: none">- Réutilisés sur un autre chantier- En installations de recyclage ou carrières <p>(2014 – source ADEME)</p>	<ul style="list-style-type: none">➤ 12 MT déchets➤ Env. 10 MT Inertes / 90% <p>(2019 – plan régional de prévention et de gestion des déchets PRPGD)</p>

CONTEXTE

➤ **Contexte réglementaire – LTECV 2015 + LAGEC 2020**

- ✓ Encourage la **consommation sobre et responsable** des ressources
- ✓ Favorise le **réemploi** des matériaux de chantier à chantier
- ✓ Définit un **objectif de valorisation** des déchets : 70%
(réutilisation, recyclage, réaménagement de carrière)
- ✓ Vise à renforcer l'**emploi de matières recyclées** sur les chantiers

➤ **CEREMA – Encadre l'emploi des Matériaux Alternatifs en Techniques routières (impact environnemental)**

- ✓ **Plusieurs guides dédiés** selon origine des matériaux
- ✓ **Certains guides en cours de révision** (+ plusieurs guides à venir : usages aménagements et construction)

➤ **Une montée en puissance du sujet**

- ✓ Demande clients / MOA
- ✓ Labels existants : GECO en Occitanie / MATERRIO en Normandie

OBJECTIFS ET GARANTIES DU LABEL GECO

Objectifs

- ✓ Labelliser les plateformes de recyclage et les **Granulats Recyclés produits**
- ✓ **Rassurer / Conseiller les maîtrises d'ouvrage** sur l'emploi des Granulats Recyclés
- ✓ **Encadrer les pratiques des professionnels**

Contenu et approche

- ✓ **Démarche volontaire**
- ✓ **Labellisation annuelle**
- ✓ Repose sur **1 audit** (phase bibliographique + visite de site) mené par un **Auditeur agréé** (grille d'analyse)

Garanties

- ✓ **La qualité et la conformité du processus de production des produits recyclés** (guide CEREMA) et de **la démarche du label**

GECO : UN DISPOSITIF PARTENARIAL



1er COMITÉ DE PILOTAGE DÉPARTEMENTAL DE L'HÉRAULT



LE GUIDE DU CEREMA

➤ Guide CEREMA dédié à l'emploi des matériaux alternatifs en techniques routières (impact environnemental)

2016 – Guide technique – Déchets du BTP

Outil de référence du label GECO

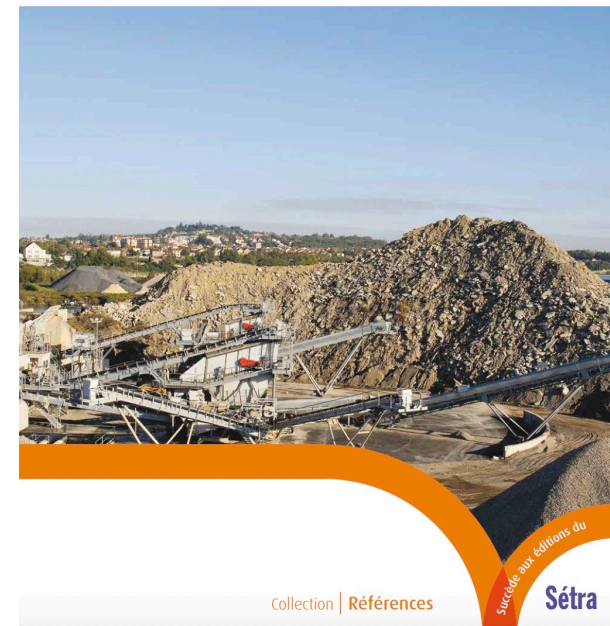
Définit le cadre

- ✓ Les éléments liés à leur **fabrication/caractérisation**
- ✓ Les **possibilités d'emploi** et **limitations d'usage** (exigences)
- ✓ Les **recommandations de traçabilité** (PAQ, FIE...)

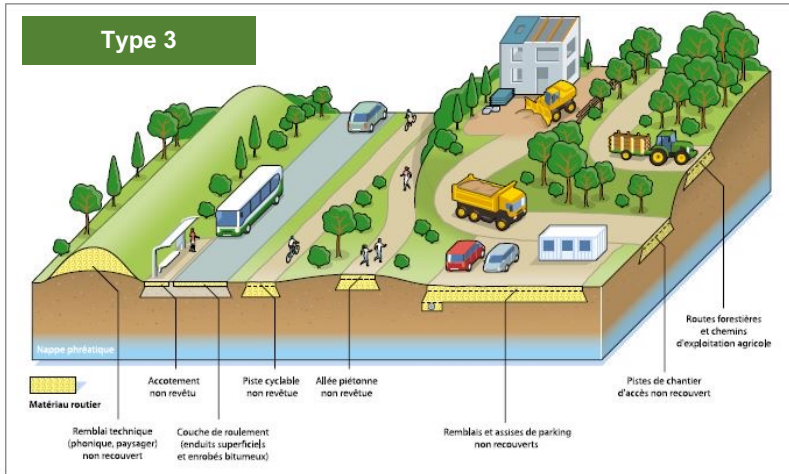


Acceptabilité environnementale
de matériaux alternatifs
en technique routière

Les matériaux de déconstruction issus du BTP



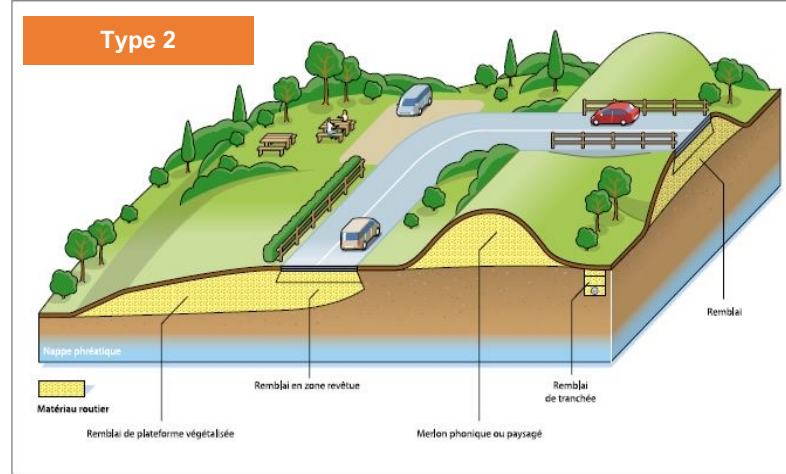
CLASSIFICATION ET USAGES DES GR



**Aucune restriction d'usage
Ni d'épaisseur de mise en œuvre**

Domaines d'emploi

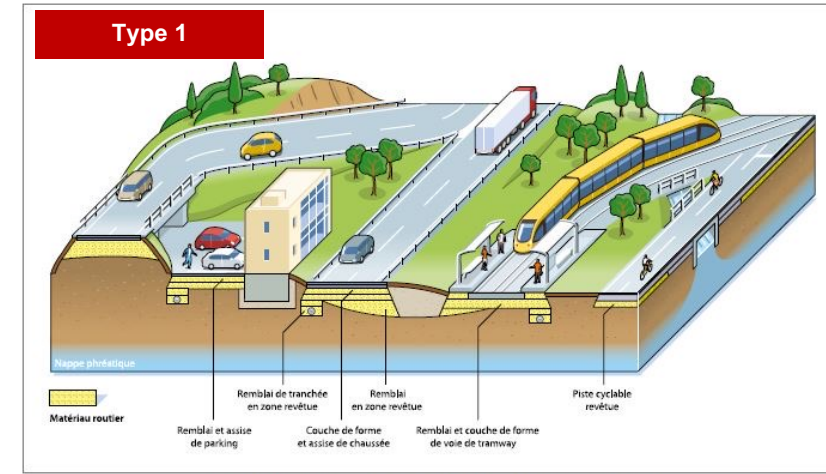
- **Sous couche de chaussée ou d'accotement** (*au sein d'ouvrages routiers revêtus ou non*)
- **Remblai technique** connexe à l'infrastructure routière ou en accotement au sein d'ouvrages recouverts ou non recouverts
- **Couche de roulement**
- **Remblai de pré-chargement** nécessaire à la construction d'une infrastructure routière
- **Système drainant**
- **Pistes de chantiers, routes forestières, chemins d'exploitation agricole, chemin de halage...**



**Limites de stockage et d'usage liées à
l'environnement immédiat**

Domaines d'emploi

- Ouvrages routiers **recouverts** :
 - ✓ **6 m de hauteur max.**
 - ✓ **Remblai technique** connexe à l'infrastructure routière ou en accotement
- Ouvrages routiers **revêtus** :
 - ✓ **> 3 m et < 6 m de hauteur max.**
 - ✓ **Sous couche de chaussée ou d'accotement d'ouvrage**



**Limites de stockage et d'usage liées à
l'environnement immédiat**

Domaines d'emploi

- **3 m de hauteur max.**
- **sous couche de chaussée ou d'accotement d'ouvrages routiers revêtus** :
 - ✓ *Remblai sous ouvrage*
 - ✓ *Couche de forme*
 - ✓ *Couche de fondation*
 - ✓ *Couche de base et couche de liaison*

MODE D'EMPLOI



Qui peut candidater / Que labellisons-nous ?

- **Les producteurs de granulats recyclés d'Occitanie**
- **Les plateformes de recyclage, le process de production des granulats recyclés et par extension, les produits recyclés** (issus des déchets du BTP, utilisables en Technique routière)

Une fois labellisé

- **Apposer le label** sur les produits, documents et fiches techniques concernées
- **Fournir les éléments justificatifs** si demandés par les clients / MOA

Coût et durée d'obtention du label

- **Coût Année 1** : 2 à 3 jours / site
- **Coût Année 2** : 1 à 2 jours / site
- **Temps d'obtention de la labellisation** : de quelques semaines à quelques mois

COMMENT ÊTRE LABELLISÉ ?

- 1 échange entre l'auditeur et l'entreprise pour valider une démarche de labellisation
- 2 signature de la convention d'adhésion
- 3 audit documentaire sur la base des documents fournis par la plateforme
- 4 audit sur site
- 5 synthèse et attribution du Label

POINT D'ÉTAPE – LABEL GECO

- 16 plateformes ont reçu la labellisation GECO.
- 3 sites engagés dans la démarche et en phase de finalisation.
- Audits en cours pour 2 autres sites.
- Des demandes de labellisation enregistrées pour 6 sites supplémentaires.

Carte des plateformes labellisées ou en cours de labellisation au 15/03/24

